

ТР

ТАРЕЛЬЧАТЫЕ ФОРСУНКИ

ОБЛАСТИ ПРИМЕНЕНИЯ ФОРСУНОК

Промывка сеток, сукон на БДМ и КДМ,
распыление химикатов

SALES@RUSFORSUNKA.RU

WWW.RUSFORSUNKA.RU

8 (812) 930-24-53

ОГЛАВЛЕНИЕ

1



1781, 1784, 1785, 1839, 1791,
24602, 1787, 1786, 1789

3

Угол распыла 0°

2



2963, 2962, 1785

6

Угол распыла: 30°, 45°, 60°, 75°

3



Крепления и прокладки

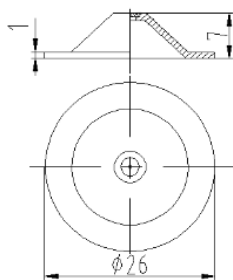
9

Тарельчатые форсунки угол распыла 0°

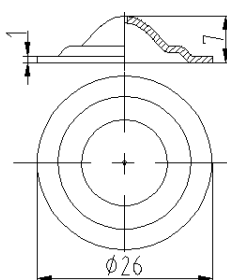
ТР



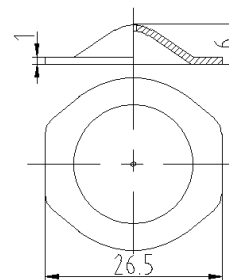
1781



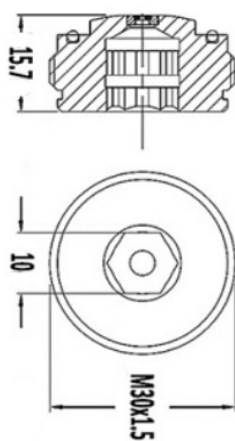
1784



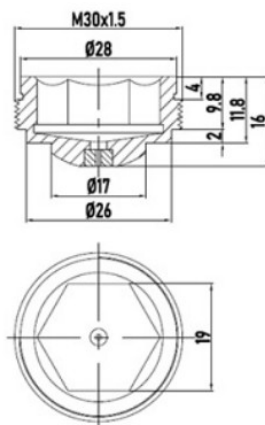
1785



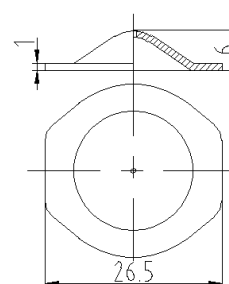
1839



1791

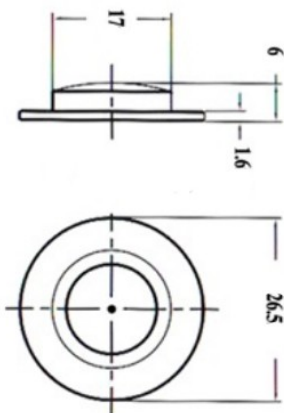


24602

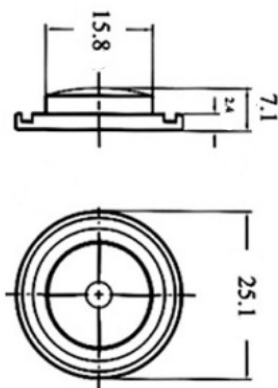




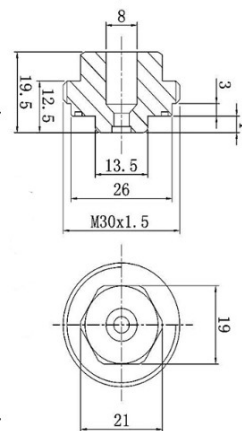
1787



1786



1789



* в зависимости от типоразмера форсунки размеры могут незначительно отличаться

Технические характеристики

- Распыление в виде струи
- Угол распыла: 0°
- Высокая ударная сила струи
- Вставка из металла, рубина и керамики

Применение

- Промывка сеток, сукон на БДМ и КДМ

Расход

D отв. - эквивалентный диаметр отверстия форсунки

Типоразмер	D отв., мм	Расход при указанном давлении в бар, л/мин											
		3	5	7	10	15	20	30	40	50	60	70	80
40	0,4	0,12	0,15	0,18	0,22	0,27	0,31	0,37	0,43	0,48	0,53	0,59	0,64
50	0,5	0,19	0,24	0,29	0,34	0,42	0,48	0,53	0,67	0,75	0,83	0,91	1,10
60	0,6	0,27	0,35	0,42	0,49	0,60	0,69	0,84	0,97	1,09	1,15	1,23	1,31
70	0,7	0,36	0,47	0,54	0,66	0,81	0,97	1,15	1,33	1,48	1,55	1,62	1,80
80	0,8	0,50	0,70	0,80	1,00	1,200	1,40	1,70	2,00	2,30	2,50	2,70	2,90
90	0,9	0,70	0,90	1,10	1,30	1,60	1,80	2,20	2,60	2,90	3,10	3,40	3,60
100	1,0	0,90	1,10	1,30	1,60	1,90	2,20	2,70	3,20	3,50	3,90	4,20	4,50
120	1,2	1,20	1,60	1,90	2,30	2,80	3,20	3,90	4,50	5,10	5,60	6,70	6,40
150	1,5	1,90	2,50	3,00	3,50	4,30	5,00	6,20	7,10	7,90	8,70	9,40	10,10
180	1,8	2,80	3,60	4,30	5,10	6,30	7,20	8,90	10,20	11,40	12,50	13,50	14,40
200	2,0	3,50	4,50	5,30	6,30	7,70	8,90	10,90	12,60	14,00	15,50	16,70	17,80

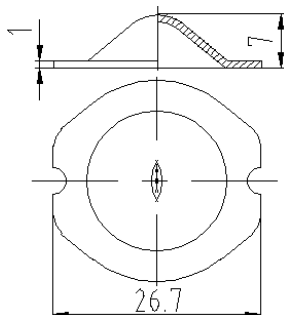
Как отправить заказ?	При заказе пожалуйста используйте маркировку ниже			
SS1787-30-C	SS	1787	30	C
	Материал	Тип	Типоразмер	Вставка
	SS — 316SS	1781 1784 1785 1839 1791 24602 1787 1786 1789	См таблицу	C — керамика R — рубин M — без вставки

Тарельчатые форсунки угол распыла 15° - 75°

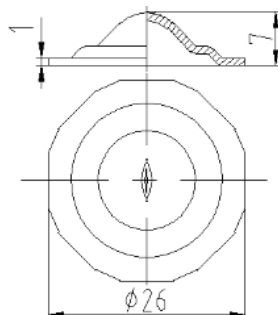
ТР



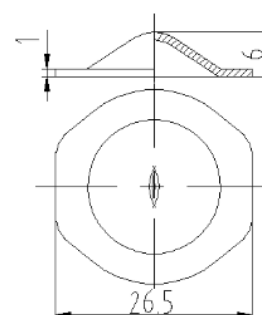
2963



2962



1785



* в зависимости от типоразмера форсунки размеры могут незначительно отличаться

Технические характеристики

- Плоскоструйное распыление
- Угол распыла: 30°, 45°, 60°, 75°

Применение

- Промывка сеток, сукон на БДМ и КДМ
- Распыление химикатов
- Увлажнение поверхности валов

Расход

D отв. - эквивалентный диаметр отверстия форсунки

Угол распыла	Типоразмер	D отв., мм	Расход при указанном давлении в бар, л/мин				
			1,5	3	7	20	55
30°	3002	1	0,64	0,91	1,4	2,3	3,9
	3004	1,5	1,2	1,7	2,6	4,4	7,3
	3008	2	2,2	3,1	4,8	8,1	13,4
	3012	2,5	3,5	4,9	7,5	12,6	21
	3020	3	5,5	7,8	11,9	20	33
	3031	4	8,8	12,4	18,9	32	53
	3049	5	13,7	19,4	30	50	83
	3078	6	22	31	48	81	135
	3099	7	28	39	60	101	167
	30124	8	35	35	75	126	210
45°	4502	1	0,64	0,91	1,4	2,3	3,9
	4503	1,2	0,92	1,3	2	3,4	5,6
	4504	1,5	1,2	1,7	2,6	4,4	7,3
	4506	1,8	1,7	2,4	3,7	6,2	10,3
	4508	2	2,2	3,1	4,8	8,1	13,4
	4510	2,2	2,8	4	6,2	10,4	17,2
	4512	2,5	3,5	4,9	7,5	12,6	21
	4516	2,8	4,5	6,3	9,7	16,4	27
	4520	3	5,5	7,8	11,9	20	33
	4525	3,5	7,2	10,1	15,5	26	43
	4531	4	8,8	12,4	18,9	32	53
	4540	4,5	11,3	15,9	24	41	68
	4549	5	13,7	19,4	30	50	83
	4578	6	22	31	48	81	135
	4599	7	28	39	60	101	167
45124	8	35	49	75	126	210	
60°	6002	1	0,64	0,91	1,4	2,3	3,9
	6003	1,2	0,92	1,3	2	3,4	5,6
	6004	1,5	1,2	1,7	2,6	4,4	7,3
	6006	1,8	1,7	2,4	3,7	6,2	10,3
	6008	2	2,2	3,1	4,8	8,1	13,4
	6010	2,2	2,8	4	6,2	10,4	17,2
	6012	2,5	3,5	4,9	7,5	12,6	21
	6016	2,8	4,5	6,3	9,7	16,4	27
	6020	3	5,5	7,8	11,9	20	33
	6025	3,5	7,2	10,1	15,5	26	43

	6031	4	8,8	12,4	18,9	32	53
	6040	4,5	11,3	15,9	24	41	68
	6049	5	13,7	19,4	30	50	83
	6078	6	22	31	48	81	135
	6099	7	28	39	60	101	167
	60124	8	35	49	75	126	210
75°	7502	1	0,64	0,91	1,4	2,3	3,9
	7503	1,2	0,92	1,3	2	3,4	5,6
	7504	1,5	1,2	1,7	2,6	4,4	7,3
	7506	1,8	1,7	2,4	3,7	6,2	10,3
	7508	2	2,2	3,1	4,8	8,1	13,4
	7510	2,2	2,8	4	6,2	10,4	17,2
	7512	2,5	3,5	4,9	7,5	12,6	21
	7516	2,8	4,5	6,3	9,7	16,4	27
	7520	3	5,5	7,8	11,9	20	33
	7525	3,5	7,2	10,1	15,5	26	43
	7531	4	8,8	12,4	18,9	32	53
	7540	4,5	11,3	15,9	24	41	68
	7549	5	13,7	19,4	30	50	83
	7578	6	22	31	48	81	135
	7599	7	28	39	60	101	167
	75124	8	35	49	75	126	210

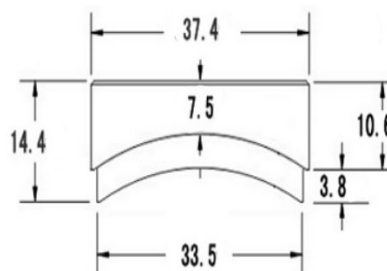
Как отправить заказ?	При заказе пожалуйста используйте маркировку ниже		
SS2963-6008	SS	2963	6008
	Материал	Тип	Типоразмер
	SS — 316SS	2963 2962 1785	См таблицу



Седло

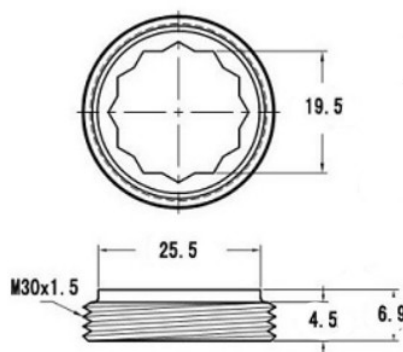


24562



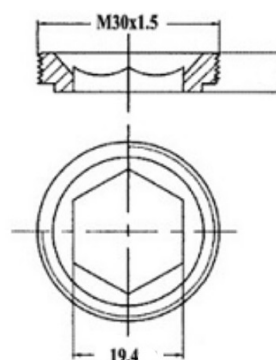
24563

Гайка



8155

Гайка



Стопорное кольцо



24564

Прокладка



24560

Прокладка



24610

* в зависимости от типоразмера форсунки размеры могут незначительно отличаться

ДЛЯ ЗАМЕТОК